



#### **Mitglieder IG Reiten Thur**

Paul Fehr	Stall Ebersberg, Berg am Irchel
Paul Freimüller	Stall Freimüller, Humlikon
Dominik Krebs	Buch am Irchel
Franz Wirth	Rafz, OKV
Ernst Süsstrunk	RV Andelfingen und Umgebung
Hans Weidmann	Stall Höfli, Marthalen
Thomas von Ballmoos	Gestüt & Trainingsstall Schloss Berg am Irchel
Peter Hunziker	Hettlingen

#### **Kontaktadresse IG Reiten**

Peter Hunziker, Bachstrasse 4, 8442 Hettlingen, peter.hunziker@hunziker-betatech.ch

#### **Projekt Galoppstrecke Irchel**

Paul Fehr, Ebersberg 194, 8415 Berg am Irchel, paul-fehr@bluewin.ch

#### **Bankverbindung**

PC 80-151-4 (Zürcher Kantonalbank), IBAN CH34 0070 0110 0030 3192 8



## **Galoppstrecke Irchel**

für ein attraktives Reitwegnetz  
in der Region Thur

Informationen an die Reiter und  
Freunde des Pferdesports

März 2011

## Ausgangslage

Der Pferdesport in der Region Andelfingen Thurmündung hat in den letzten Jahren einen immer grösseren Stellenwert erhalten. Viele Arbeitsstellen hängen heute direkt oder indirekt vom Pferdesport ab. Dank einem attraktiven Reitangebot sind Pferdesportfreunde in die Region gezogen.

Das Reitangebot im Freien hat aber abgenommen. So ist das Galoppieren auf den Thurstreifen langfristig nicht mehr möglich. Wege werden gesperrt. Immer mehr Strassen werden asphaltiert oder erhalten einen ungeeigneten Oberflächenaufbau.

Es ist wichtig, dass sich die Reiter organisieren und ihre Interessen für ein attraktives Reitwegnetz gegenüber Gemeindebehörden vertreten und ihre Anliegen in Projekte einbringen.

In anderen Regionen existieren bereits Interessenorganisationen für Reiter. Zum Beispiel ist die Organisation "Pferd und Umwelt" im Zürcher Oberland tätig. In der Region Winterthur und Umgebung gibt es den Verein "IG Reiter und Weg". Diese Organisationen haben viel erreicht. So verfügt das Zürcher Oberland über ein ausgesprochen attraktives Reitwegnetz mit vielen Galoppmöglichkeiten.

## IG Reiten Thur

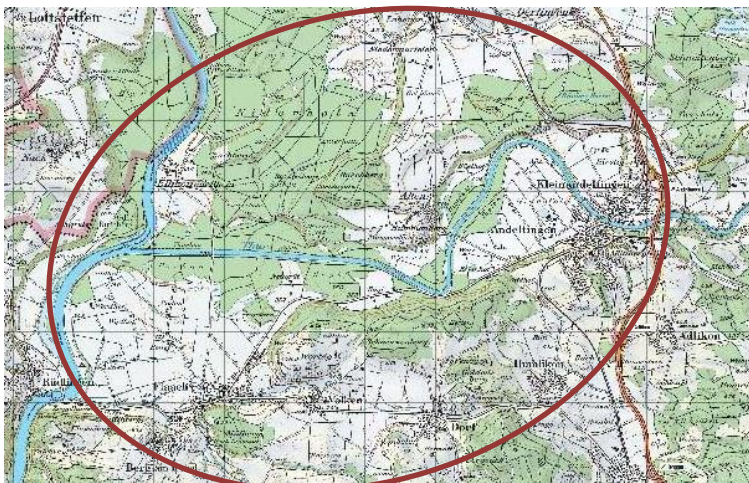
Das Projekt Thurauen betrifft eines der attraktivsten Reitgebiete im Kanton. Bis 2003 sind die Anliegen der Reiter nicht in die Projektierung eingeflossen. Aus diesem Grund hat sich eine Gruppe gebildet, welche die Interessen der Reiter im Thurauenprojekt und bei weiteren Vorhaben in der Region vertritt. Die Gruppe setzt sich aus Vertretern von grösseren Reitstätten, dem Reitverein Andelfingen und des OKV zusammen.

## Ziele IG Reiten

- Die Region hat ein attraktives Reitnetz
- Gute Reitwege bleiben erhalten
- Neue Möglichkeiten für Galopp- und Traberstrecken werden geschaffen

## Regionen

Die IG Reiten kümmert sich um das Gebiet zwischen Andelfingen und der Thurmündung. Es reicht im Norden bis nach Marthalen. Im Süden umfasst es das Gebiet bis Humlikon und den Irchel.



## Das Projekt Galoppstrecke Irchel

Die IG Reiten hat erreicht, dass im Frühling 2011 eine 2.2 km lange Galoppstrecke erstellt werden kann. Ein bestehender Waldweg wird mit einer Mittelstreifeneinsandung versehen. Der Mittelstreifen wird so weich und galoppierbar. Periodisch wird das lose Material mit einem Spezialpflug wieder in die Wegmitte befördert.

Wege mit Mittelstreifeneinsandung weisen eine gute Qualität auf. Sie sind nicht nur zum Reiten ideal, sondern sie bieten auch gute Bedingungen für Forstwirtschaft, Biker und Wanderer.

## Kosten

Für die Erstellung wird mit einem Kostenaufwand von Fr.15'000 - 20'000.- gerechnet. Für den Unterhalt der Galoppstrecke ist mit jährlichen Kosten zu rechnen.

Bei den Kosten handelt es sich um Aufwendungen für den Kauf von Sand. Ein Grossteil der übrigen Arbeiten wird in Fronarbeit geleistet.

## Finanzierung

Die Finanzierung soll über Sponsorenbeiträge erfolgen. Angesprochen sind die Reiter in der Region als künftige Nutzer der Galoppstrecke sowie Freunde des Pferdesports.

Bitte leisten auch Sie Ihren Beitrag zur Attraktivitätssteigerung unserer Region. Wir danken Ihnen ganz herzlich für Ihren Beitrag!

**Baubeginn: Juni 2011**

**Einweihungsfest: 24. September 2011**



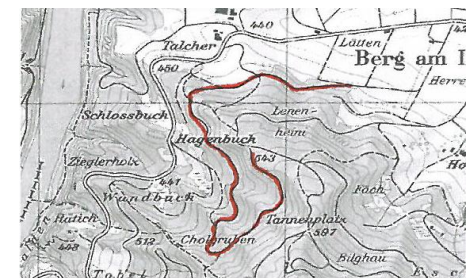
Reitweg mit Mittelstreifeneinsandung



Reitweg mit Mittelstreifeneinsandung



Spezialpflug



bewilligte Galoppstrecke bei Berg am Irchel